

おしゃべり広場 日帰りバスツアー 今、困っている方や将来に備えている方、ぜひ参加しませんか!!

高齢者福祉住宅めぐり

参加者募集

参加費 無料
(昼食付)参加者

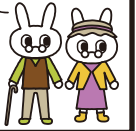
5月18日(木) サービス付高齢者向け住宅を巡るバス見学ツアー

家族葬儀場と納骨堂も見学します。



- 送迎/JR札幌駅、地下鉄麻生駅、地下鉄栄町駅、JR手稲駅・石狩市役所を送迎場所とさせていただきます、またご相談によってお住まい地域最寄りのバス停、地下鉄駅、大型商業施設入口などを集合解散場所として送迎させていただきます。
- 見学場所/① ほくおう大麻 ② 楽居館 ③ ライフコート宮の沢 ④ シニアライフマンション春香 ⑤ 法輪閣 ⑥ LLCあいあいホール
- ※ライフコート宮の沢は他のライフコートシリーズに変更となる場合があります。
- 参加費/無料 ※定員になり次第閉め切らせていただきます。
- 見学行程/ 出発時間や送迎場所・見学スケジュールの詳細は見学ツアーにご応募いただいた方とお打ち合せをさせていただきます。
- 昼食/見学施設の「ほくおう大麻」の食堂にておとりいただきます。
- ※見学施設の詳細は下記の広告をご覧ください。

- 応募方法/〒002-08072 札幌市北区あいの里2条6丁目3-3-1402 おしゃべり広場 編集・発行 クレド/高橋広告事務所 ☎011-778-4495 「高齢者福祉住宅めぐり」係あてに郵送か FAX (011-788-2339) または電子メールにて受付いたします。 E-mail: credo.takahashi@jewel.ocn.ne.jp
- 応募内容/氏名・年齢・住所・電話番号・希望送迎場所・携帯電話のある方は、携帯電話番号・FAXや電子メールのある方はご記入下さい。 また、簡単なアンケートとして入居・サービスに関心のある方として ①ご本人②ご夫婦③両親④知人⑤その他の番号もご記入の上ご応募下さい。
- 応募締め切り日/2017年5月12日(金)



サービス付き高齢者向け住宅 **ほくおうグループ**

ケアヴィレッジ ほくおう 大麻

ひかり優しく あふれるところ すこやかに 笑顔ひろがります。

江別市大麻扇町 4-1

	料金	備考
家賃/月	49,500円	1ヶ月単位/生活保護対象 29,000円
食費/月	47,400円	1食単位(朝食440円・昼食570円・夕食570円)※
水道光熱費/月	27,300円	1ヶ月単位/生活保護対象 24,000円
合計	124,200円	

敷金	50,000円	退居時に水廻り、壁、床の清掃・消毒・修復費を除いた額を返却します。
暖房費/月	8,000円	1ヶ月単位(10月~4月)

※食費は30日換算です。※生活保護の方は別途ご相談に応じます。

受付時間 平日のみ/午前8:30~午後5:30

状況把握及び生活相談サービスの内容

- 生活サービス費 500円 ●金銭管理費 500円

お問い合わせ ☎0120-91-3380

介護付有料老人ホーム

楽居館

らくきょかん 特定施設入居者生活介護指定

根をはって、いきいき長生き。心を大切にサービスで、毎日の暮らしをささえます。

24時間の介護体制

ご入居申し込み受付中!!

- 快適な設備の全93室 (すべて個室18.14㎡~24.48㎡)
- オールインワン料金で安心
- 地下鉄南北線「麻生」駅1番出口 徒歩1分(約80m) JR学園都市線「新琴似」駅 徒歩3分(約240m)で便利

月額利用料 13.7万円~14.2万円

ご入居可能な方
介護保険の認定を受けている65歳以上の方。個室での生活が基本的に可能な方。月額料金には管理費(家賃・共益費・食費(月30日分)日常生活費を含む。介護保険料1割分は別途自己負担。

入居時・入居保証金/管理費の6ヶ月分32.4万円~35.4万円。(退去時4ヶ月分返却。2ヶ月分は居室原状回復費)、冬期間(11月~4月)暖房費(月額10,500円)、医療費・電話代、居室光熱費・日用品購入・娯楽費は実費負担。

見学随時受付中 お客様専用フリーダイヤル **0120-834965**

お気軽に お問い合わせください! 札幌市北区麻生町6丁目13番地4 TEL011-756-0712 FAX011-747-8783

ライフコート 宮の沢

タナカメディカルグループが運営する 自立型高齢者向け賃貸マンション

外出は無料シャトルバスで宮の沢駅へ、グループ病院へ無料送迎いたします。

一例(1Rの場合の月額料金)

契約時 150,000~
月額 90,000~
(食事別途)

ゆったり 1R28.63㎡

サービス付き 高齢者向け住宅

平成28年9月30日現在、見学できるお部屋がございます。まずはお気軽に御電話ください。

お問い合わせ ☎011-688-2222

札幌市手稲区西宮の沢4条2丁目3-20 http://www.tanakamedical.net

緑あふれる自然豊かな環境で第二の人生を

施設料金表 ※2名様以上対応

お部屋代	Kタイプ*	64,000円~(水道・電気・ガス代は別途個別)
	Lタイプ	49,000円~(水道・電気・ガス代は別途個別)

当施設は自立型高齢者向け賃貸住宅です。昼食、夕食等はレストランの出前または高齢者向け宅配サービスをご利用ください。

共益管理費	16,000円
敷金	家賃の2ヶ月分
入居時	借家人賠償責任保険(2年間) 5,000円~
暖房費	共用部分冬季のみ(12~4月) 15,000円
駐車場代	冬季のみ(12~3月) 5,000円/月

自立できる方が対象となっております。

病院・介護士提携、ヘルパー派遣対応

シニアライフマンション

春 HARUKA 香

小樽市桂岡町4番3号

お問い合わせ ☎0134-54-1005
お申し込みは ☎090-8898-6801

札幌市中央区にある新しい形 「法輪閣」へお越し下さい

法輪閣は、札幌の中心を流れる豊平川に臨み、北海道の玄関口千歳と札幌を結ぶ大動脈36号線沿いに門を構え、西には東北以北最大の飲食街ススキノを眺める立地にありながら、「静寂と永遠の安らぎの空間」をお約束いたします。また、いつでも、どなたでも思い立った時に気軽にお参りができる現代のライフスタイルに合った新しいお墓参りをご提案いたします。

ご法要・ご会合・納骨堂

法輪閣

お問い合わせ ☎011-223-8811

〒060-0054 北海道札幌市中央区南4条東4丁目5-1 http://sapporo-hourinkaku.com

※駐車場の台数に限りがございますので、公共交通機関をご利用ください。

札幌市北区あいの里4条6丁目17-17

LLC あいあいホール

畜場への直接御安置できます

ペットも一緒に泊まれる畜場です

新サービス

家族葬 一般葬

家族信託相談 財産だけは自己完結できません。

減少 凍結 争族の対策です

残すペットの心配にも!! ご相談受け付け始めました。

あかり祭壇で送る 自由葬での献灯式 仏式でのお葬式でも対応できます

入会金1万円 おしゃべり広場 見たよで無料!!

ロータスライフカンパニー

24時間 TEL **011-778-1234**

インフォQRコード